



Krisen / Konfliktmanagement

Gewaltprävention beim FC Ruggell

Unser Verständnis

Wir wollen Konflikte frühzeitig erkennen und ihnen entgegenwirken. Dabei wollen wir allen auftauchenden Problemen mit Engagement begegnen und unsere Augen nicht aus Bequemlichkeit davor verschliessen. Wir verstehen aber auch, dass nicht alle Konflikte gleich behandelt werden können. Vielfach erfordern – gerade kleinere Konflikte – ein rasches und beherrztes Eingreifen. Andere Konflikte erfordern dagegen ein durchdachtes und planmässiges Vorgehen. In der Tabelle „Eskalationsschema“ werden deshalb zunächst möglicherweise in unserem Verein auftauchende Konflikte in verschiedene Eskalationsstufen eingeteilt und dargelegt, was für Massnahmen durch wen zu ergreifen sind.

Für Konflikte, bei welchen gemäss dem Eskalationsschema eine Meldung an den zuständigen Konfliktmanager zu erfolgen hat, ist das Vorgehen im entsprechenden Ablaufschema ersichtlich. Diesem Ablaufschema ist auch zu entnehmen, welche externen Fachstellen bei Bedarf beigezogen werden können oder – beispielsweise bei schweren strafrechtlichen Verstössen – müssen.

Ruggell, 30.01.2010

FC Ruggell
Präsident

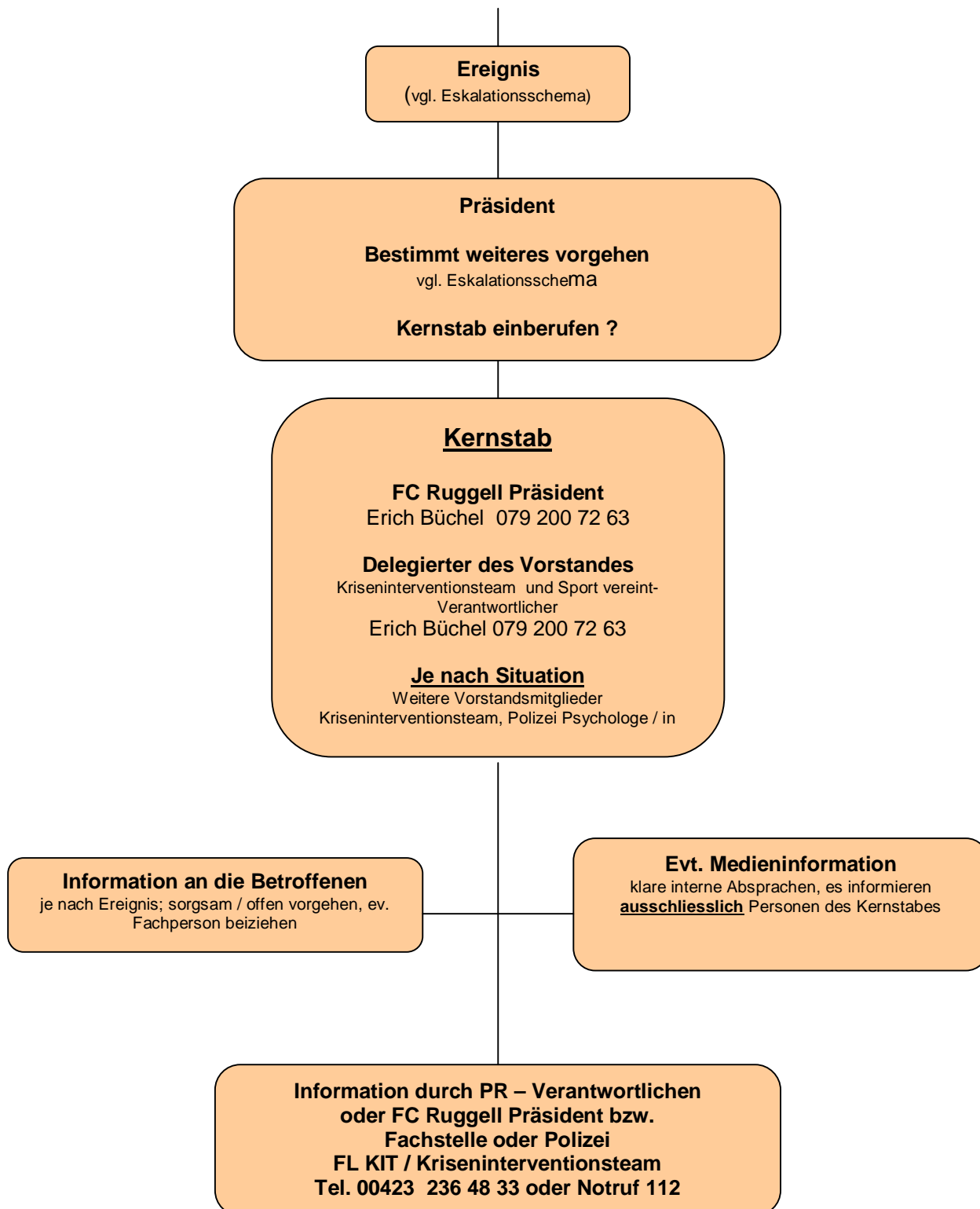
Erich Büchel



Krisen / Konfliktmanagement

Krisenmanagement

ist im Verein allen Mitgliedern, Eltern, Sponsoren, Behörden / Schulen, etc bekannt zu machen





Krisen / Konfliktmanagement

Eskalationsschema

Ist im Verein allen Mitgliedern, Eltern, Sponsoren, Behörden / Schulen, etc bekannt zu machen

Eskalationsschema	Konfliktpersonen	Konfliktpersonen
	Aktive / Senioren	Juniorinnen / Junioren
Stufe 1	streit Unstimmigkeiten sehr unfaires Verhalten im Spiel unflätiges Verhalten gegenüber Schiedsrichter	streiten, hänseln, ausgrenzen vulgäre Sprache, Ueberschreiten der Richtlinien sehr unfaires Verhalten im Spiel unflätiges Verhalten gegenüber Schiedsrichter
Massnahmen	Gespräch, schlichten	Gespräch, schlichten
Zuständigkeit	Vorstandsmitglied, Gruppen- leiter, oder anwesende erwachsene Person	Juniorenobmann Trainer

	Aktive / Senioren	Juniorinnen / Junioren
Stufe 2	Schlägern, Mobbing, mehrfacher Diebstahl, Sachbeschädigung, Erpressung, sexistische oder rassistische Sprache, Drogenkonsum	Schlägern, Mobbing, mehrfacher Diebstahl, Sachbeschädigung, Erpressung, sexistische oder rassistische Sprache, Alkohol oder Drogenkonsum
Massnahmen	Gespräch, Info an Vorstand	Gespräch, Info an Eltern Info an Vorstand
Zuständigkeit	Vorstandsmitglied oder Anwesende	Juniorenleiter Trainer

	Aktive / Senioren	Juniorinnen / Junioren
Stufe 3	Mehrfachkonflikte, Drogen, Dealen, grobe Körperverletzung, sexueller Missbrauch, grobe Sachbeschädigung	Mehrfachkonflikte, Drogen, Dealen, grobe Körperverletzung, sexueller Missbrauch, grobe Sachbeschädigung
Massnahmen	Polizei aufbieten (gemäss gesetzlicher Vorgabe), Info an Vorstand	Info Eltern und Vorstand Ev. Fachstelle kontaktieren Ev. Polizei aufbieten
Zuständigkeit	Vorstand, evt. externe Stellen KIT Kriseninterventionsteam	Vorstand, evt. externe Stellen KIT Kriseninterventionsteam